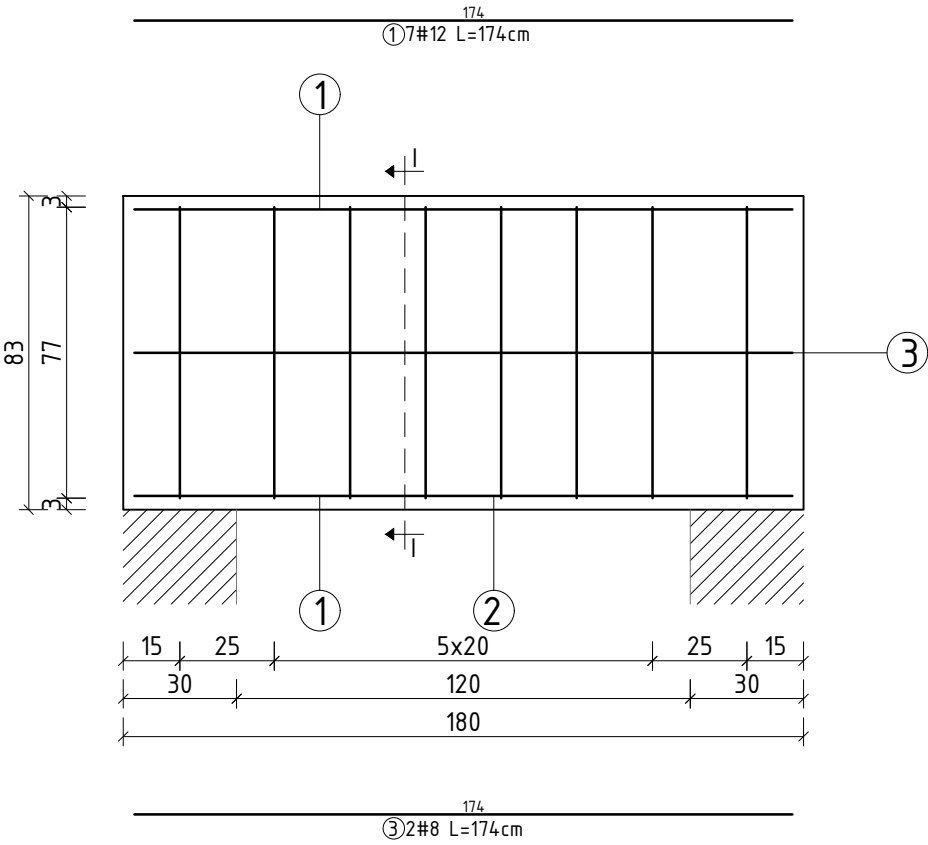
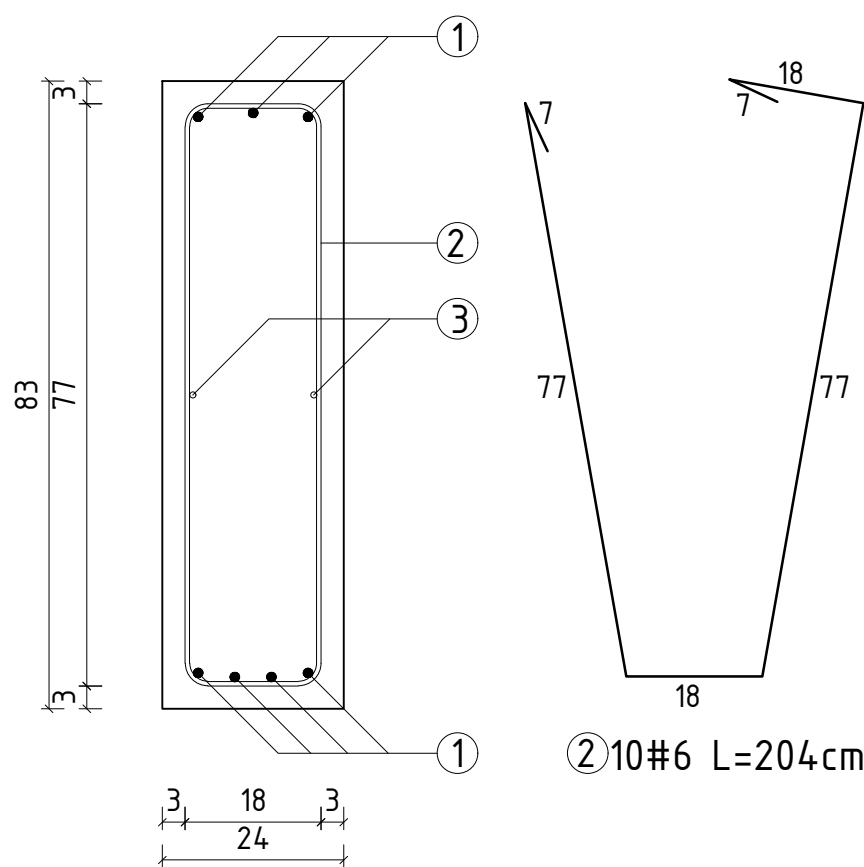


NADPROŻE N-5



PRZEKRÓJ I-I



NADPROŻE N-5, N-6
SKALA 1:20

Klasa ekspozycji: X0
Klasa konstrukcji: S4

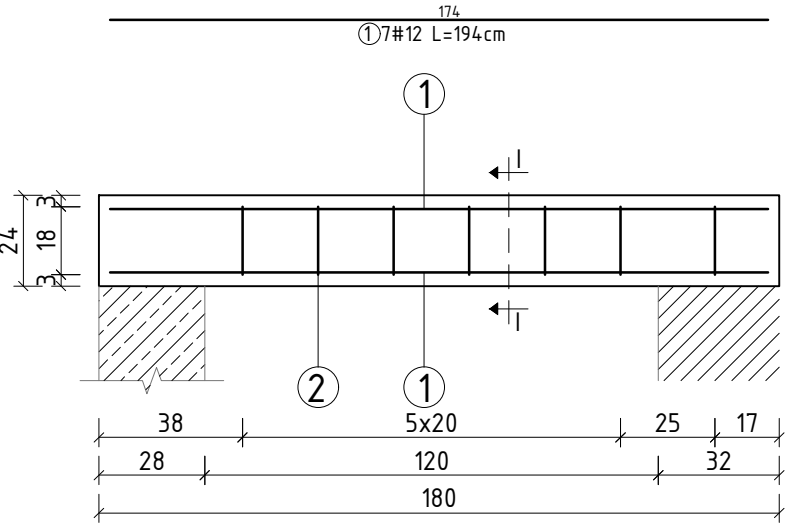
Beeton: C20/25
C25/30 - nadproża opuszczane z wieńca

Stal: A-IIIIN (B500SP)
S235JR

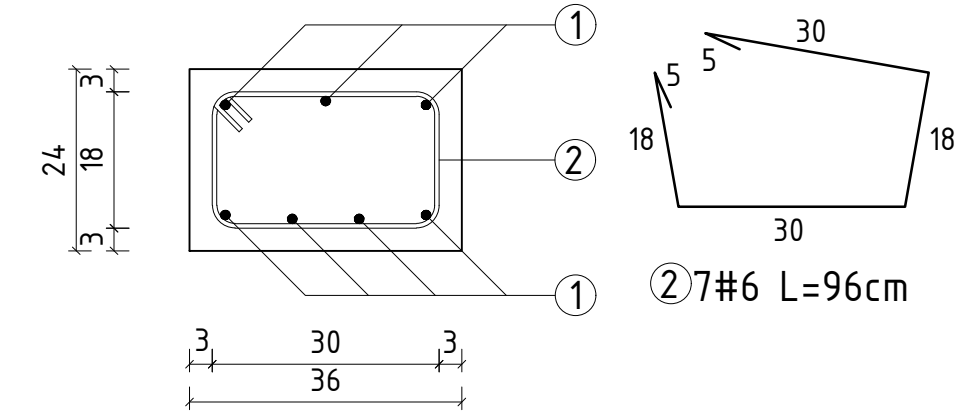
Otulina: C_{nom}=3,0cm

- UWAGI:
1. Wszystkie elementy projektowanej konstrukcji należy oddylać od istniejącej konstrukcji budynku BOA oraz istniejącej konstrukcji zadaszenia peronów odpraw warstwą styroduru XPS300 2,0cm
 2. Wszystkie wymiary należy sprawdzić z natury na placu budowy
 3. Projekt rozpatrywać łącznie z projektami pozostałych branż
 4. Rozwiązania szczegółowe zamieszczone w projekcie wykonawczym branży konstrukcyjno-budowlanej

NADPROŻE N-6



PRZEKRÓJ I-I



NAZWA OBIEKTU BUDOWLANEGO		BUDOWA BUDYNKU POCZEKALNI DLA PODRÓŻNYCH PRZEKRACZAJĄCYCH GRANICĘ W RUCHU AUTOKAROWYM (WJAZD DO UE) NA DROGOWYM PRZEJŚCIU GRANICZNYM W BUDOMIERZU, BUDOWA PRZYŁĄCZY: WODOCIĄGOWEGO, KANALIZACJI SANITARNEJ, KANALIZACJI DESZCZOWEJ, CIEPŁOWNICZEGO, PRZEBUDOWA ISTNIEJĄCYCH UTWARDZEŃ Z BUDOWĄ I WYTTCZENIEM MIEJSC POSTOJOWYCH DLA AUTOKARÓW, PRZEBUDOWA INSTALACJI ELKTROENERGETYCZNEJ, TELETECHNICZNEJ, KANALIZACJI DESZCZOWEJ		
NAZWA INWESTORA		SKARB PANSTWA, WOJEWODA PODKARPACKI UL. GRUNWALDZKA 15, 35-959 RZESZÓW		
ADRES OBIEKTU BUDOWLANEGO		DZIAŁKA NUMER EWIDENCYJNY 508/3, OBREB EWIDENCYJNY 0005 BUDOMIERZ, JEDNOSTKA EWIDENCYJNA 180904, 2 GMINA LUBACZÓW		
TYTUŁ RYSUNKU		NADPROŻE N-5, N-6		
KONSTRUKCJA				
IMIE I NAZWISKO – PROJEKTANTA		MGR INŻ. WOJCIECH NABAGŁO	PDPIS	
NUMER UPRAWNIEN BUDOWLANYCH		PDK/0318/PWOK/18		
DATA SPORZĄDZENIA		PAŹDZIERNIK 2022		
IMIE I NAZWISKO – PROJEKTANTA SPRAWDZAJĄCEGO		MGR INŻ. ROMAN INGŁOT	PDPIS	
NUMER UPRAWNIEN BUDOWLANYCH		UAN/VII/8386/53/84		
DATA SPORZĄDZENIA		PAŹDZIERNIK 2022		
SKALA RYSUNKU		1:20	NUMER RYSUNKU	RYS. K9